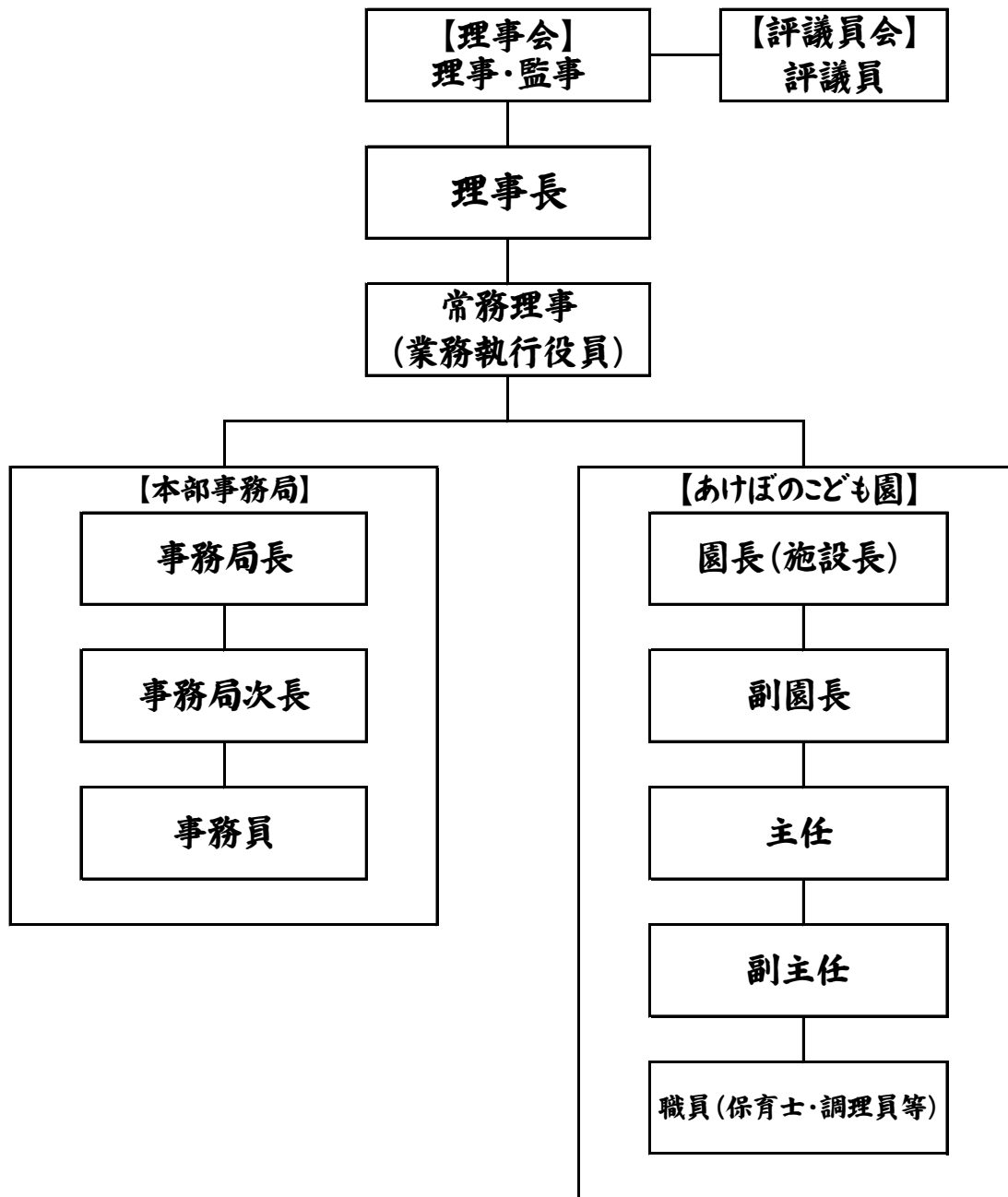


社会福祉法人あけぼの会 組織図



【役員】

役職	氏名	職名
理事	尾崎 康治	理事長
理事	三島 盛由	
理事	馬庭 泰人	
理事	山下 正一	
理事	山崎 宏隆	
理事	森山 尚美	施設長
理事	小川 和也	
理事	尾崎 公志	常務理事
監事	藤井 郁雄	
監事	石田 洋治	