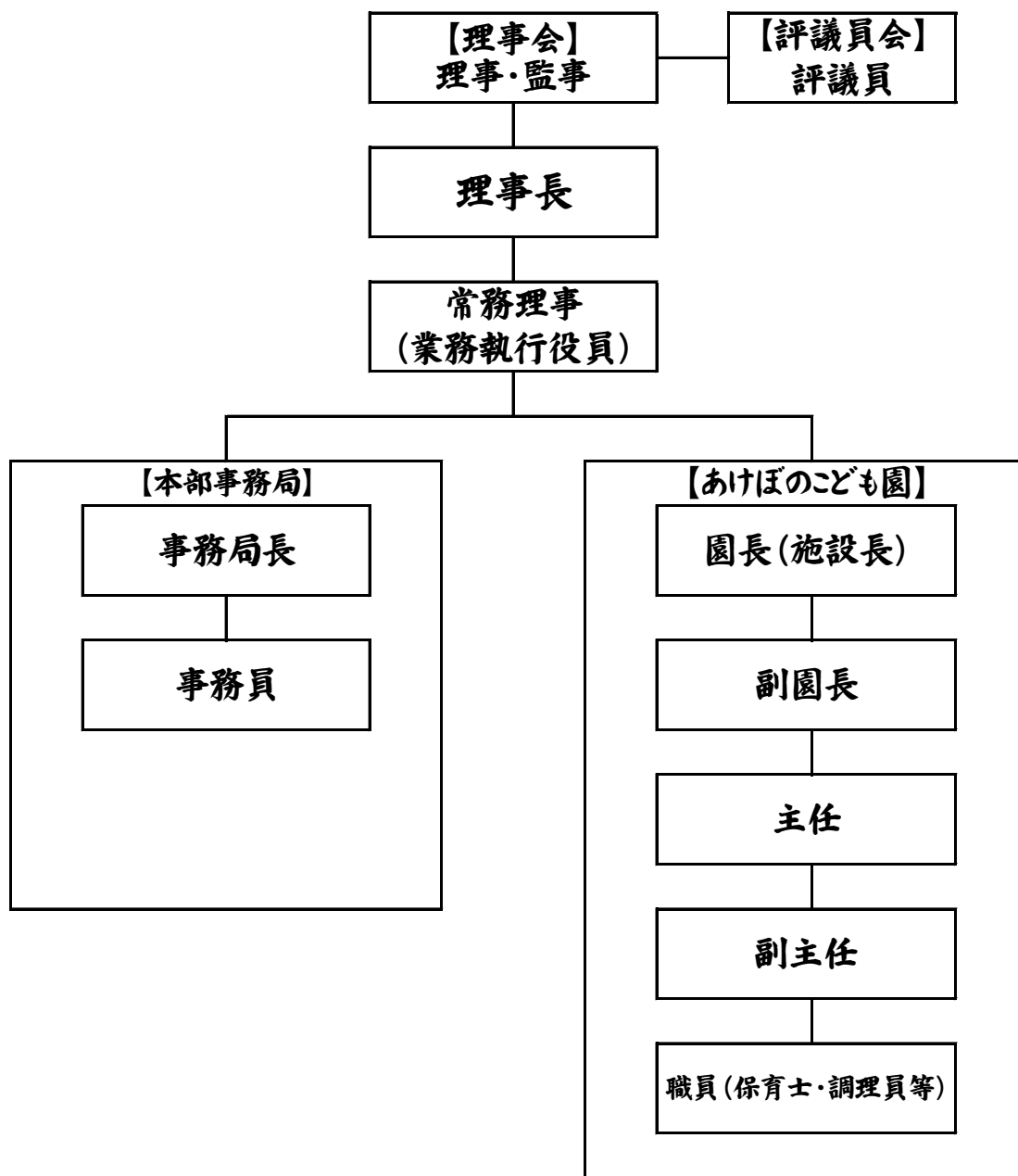


# 社会福祉法人あけぼの会 組織図



## 【役員】

役職	氏名	職名
理事	尾崎 康治	理事長
理事	三島 盛由	
理事	馬庭 泰人	
理事	山下 正一	
理事	山崎 宏隆	
理事	森山 尚美	施設長
理事	小川 和也	
理事	尾崎 公志	常務理事
監事	藤井 郁雄	
監事	石田 洋治	